

***** 御中

発行日*****
管理No.*****

試験報告書

件名：レザ溶接断面での硬さ分布測定結果

JAPAN TESTING LABORATORIES株式会社

岐阜本社

〒503-0936 岐阜県大垣市内原1-56

TEL：0584-89-3310

FAX：0584-89-3301



承認者	確認者	担当者



1.調査目的

自動車用鋼板のレーザー溶接部断面の硬さ分布をマイクロビッカースにて測定する。

2.試料情報

1. SPCC材のレーザー溶接（異厚、同強度材組み合わせ）
2. SPCC材のレーザー溶接（異厚、異強度材組み合わせ）

3.試験条件

1. 測定ピッチ：J I Sに準拠
2. 試験荷重：0.3kgf

4.使用試験機

Matsuzawa社製マイクロビッカース硬度計：ATM-X7FS AG型

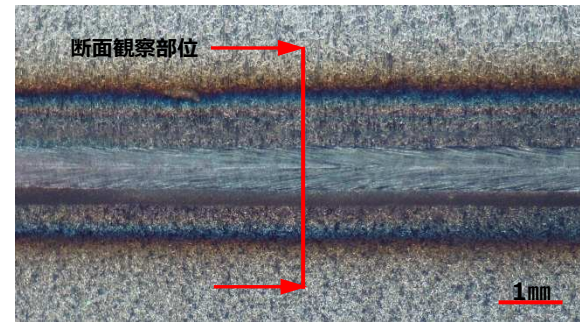
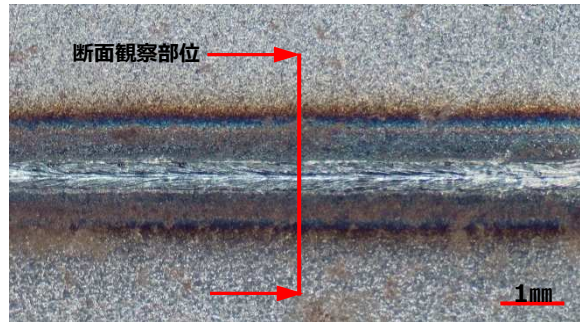
5.調査方法

- ・溶接部C断面の埋め込み研磨後にミクロ組織を現出し
母材・熱影響部・溶接金属部の硬さを測定する。

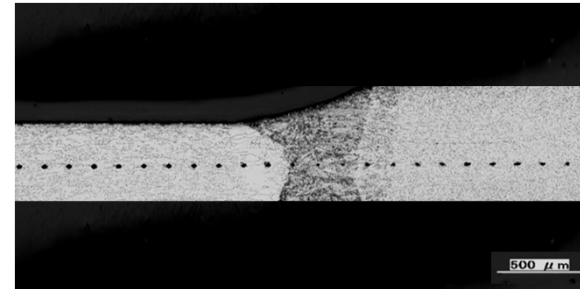
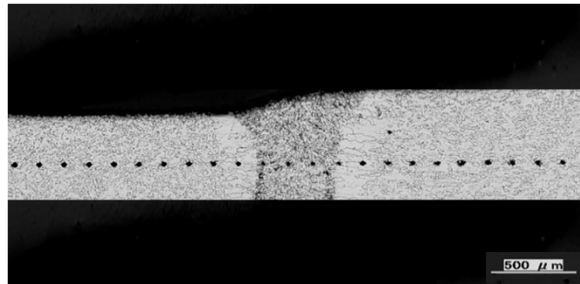


6. 硬さ測定結果

レーザ溶接部
表面



レーザ溶接部
断面



レーザ溶接部
硬さ分布

