

VGSTUDIO MAX

Voxel Data Analysis & Visualization

CTデータの解析、可視化用ハイエンドソフトウェア

JAPAN TESTING LABORATORIESはヘキサゴン社とパートナー契約を結んでおり
ソフトウェア／サポートの提供が可能です

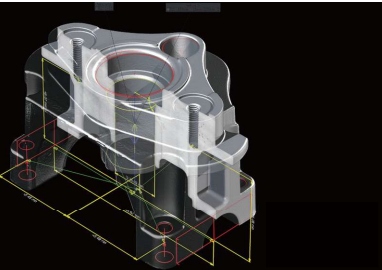


Messtechnik

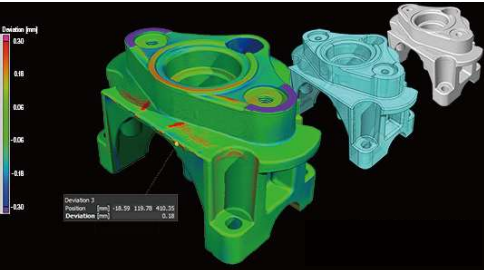
■ 当社販売価格 (ドングルライセンス/2025年4月1日 現在)

| 製品/パッケージ名 含まれるオプションモジュール | | VGSTUDIO MAX 幾何形状 パック | VGSTUDIO MAX マテリアル パック | VGSTUDIO MAX キャスト&モールド パック | VGSTUDIO MAX アドバンスドマテリアル パック | VGSTUDIO MAX アディティブマニュファクチャリング パック | VGSTUDIO MAX バッテリー パック | VGSTUDIO MAX ユニバーサル パック | VGSTUDIO MAX カスタム ※その他、必要なモジュールを 相談の上、選定いたします |
|---------------------------------|---------------|-----------------------------|------------------------------|----------------------------------|------------------------------------|--|------------------------------|-------------------------------|--|
| 形状解析 | 座標計測 | ○ | ○ | ○ | ○ | ○ | ○ | ○ | ○ |
| | 設計値/実測値比較 | ○ | | ○ | ○ | ○ | ○ | ○ | |
| | 肉厚解析 | ○ | | ○ | ○ | ○ | ○ | ○ | |
| | ジオメトリ補正 | | | | | | | ○ | |
| | リバースエンジニアリング | | | | | | | ○ | |
| マテリアル解析 | 欠陥/介在物解析 | | ○ | ○ | ○ | ○ | ○ | ○ | |
| | 繊維配向解析 | | ○ | | ○ | | | ○ | |
| | フォーム/パウダー解析 | | ○ | | | ○ | | ○ | |
| | ポリウム相関 | | | | | | | ○ | |
| | バッテリー解析 | | | | | | ○ | | |
| シミュレーション | ポリウムメッシュ | | | | | | | ○ | |
| | メカニカルシミュレーション | | | | | | | ○ | |
| 販売価格 (税別) ※初年度のプレミアムサポート含む | | ¥4,355,900 | ¥5,960,700 | ¥5,612,600 | ¥6,659,000 | ¥6,659,000 | ¥6,659,000 | ¥12,887,200 | ¥3,089,500 |
| 年間 プレミアムサポート (税別) | | ¥729,000 | ¥997,500 | ¥939,300 | ¥1,114,400 | ¥1,114,400 | ¥1,114,400 | ¥2,156,800 | ¥437,500 |

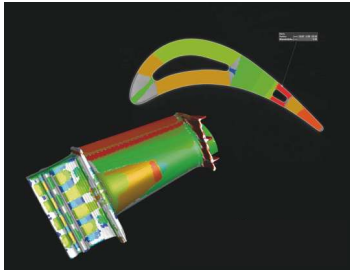
■ オプションモジュール概要



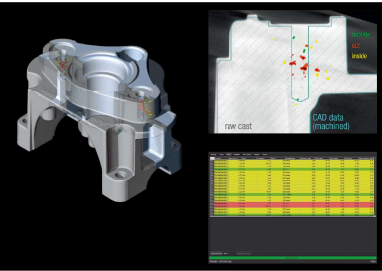
座標計測モジュール
従来の測定機ではアプローチが困難な箇所でも計測が可能



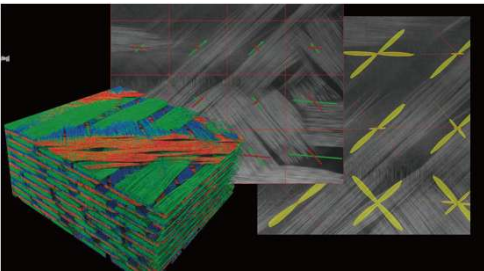
設計値/実測値比較モジュール
CADやメッシュまたは他のボクセルデータと製品の形状比較



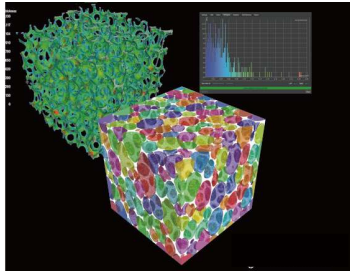
肉厚解析モジュール
不十分または過剰な肉厚やギャップ幅の場所を特定



欠陥/介在物解析モジュール
細孔切断の予測を含む鋳造品の空隙を非破壊で検出



繊維配向解析モジュール
繊維複合材料の繊維配向およびその他の関連パラメータの算出



フォーム/パウダー解析モジュール
多孔質発泡体やフィルタ素材のセル構造を特定

■ ヘキサゴン社

産業用X線CT向けの解析ソフトウェアを開発・販売し、「VGSTUDIO」シリーズは同ジャンルにおける世界シェアの80%を占める



当社はサービスプロバイダーとして国内最大級となる 6台の装置を保有し、X線CTの受託サービスを提供しています



JAPAN TESTING LABORATORIES 株式会社
名古屋事業所
454-0036 愛知県名古屋市市中川区二女子町7-65
Phone : 052-355-9470
Fax : 052-355-9471
messtechnik@jtl.co.jp
www.jtl.co.jp

サービスページ
はこちら ↓

