

マイクロフォーカス 300kV 高解像度X線CT

diondo d₂



Messtechnik

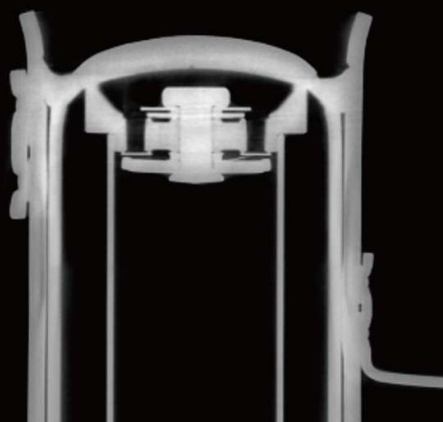


新規導入！

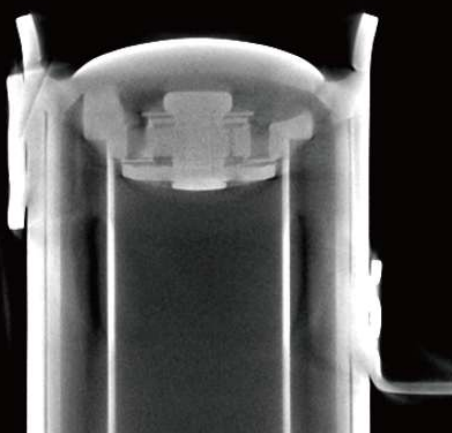
2026年3月より稼働スタート

- ・X線管電圧 最大300kVの優れた透過性
- ・最大スキャンサイズφ520×H650mmで大型部品にも対応
- ・寸法測定精度のある計測用CT

ショックアブソーバー CTイメージ



diondo d₂ 300kV



一般的な225kV

樹脂加工品、鋳造部品、積層造形品、複合材部品などの非破壊観察が可能。

強力な透過力・検出機能によりノイズ低減したデータ取得を実現。



diondo d₂ 仕様

X線管	反射型開放管
最大管電圧	300kV
最大管電流	3000μA
最小焦点寸法	4.0μm
画素数	3000x3000(16in)
画素サイズ	139x139μm
スキャンサイズ	Ø520xH650mm
積載可能重量	50kg
測定精度(SD)	5μm+L/100
diControl機能	DR機能、ヘリカルCT、オフセットCT、リミテッドアングルCT 寸法測定精度 VDI/VDE 2630-1.3準拠



VisiConsult
X-ray Systems & Solutions

VisiConsult
diondo d₂
(計測用)

VisiConsult/diondo
国内販売代理店



解像度	★★★★
透過能力	★★★☆☆
サンプルサイズ	★★★☆☆
スピード	★★☆☆☆
価格	★★☆☆☆

X線CT装置ラインナップ(JTL名古屋事業所)



UHS
EVA-160



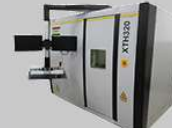
ZEISS
METROTOM800
(計測用)



TOSHIBA
TOSCANER



TOSHIBA
TXSCANNER



NIKON
XT H 320



TESCO
TXS450 Dual

解像度	★★☆☆	★★☆☆	★★☆☆	★★★★	★★★★	★★☆☆
透過能力	★★☆☆	★★☆☆	★★★★	★★★☆☆	★★★☆☆	★★★★
サンプルサイズ	★★☆☆	★★☆☆	★★☆☆	★★☆☆	★★☆☆	★★★☆☆
スピード	★★☆☆	★★☆☆	★★★★	★★☆☆	★★☆☆	★★☆☆
価格	★★★★	★★☆☆	★★★★	★★☆☆	★★☆☆	★★☆☆



JAPAN TESTING LABORATORIES 株式会社
名古屋事業所

454-0036 愛知県名古屋市中川区二女子町7-65
Phone : 052-355-9470
Fax : 052-355-9471
messtechnik@jtl.co.jp
www.jtl.co.jp

内部観察以外にも、CTデータを使用して様々な解析が可能です。

- マテリアル解析
- 形状解析
- ・ 欠陥解析
- ・ 寸法測定
- ・ 繊維配向解析
- ・ 設計値/実測値比較
- ・ 多孔質構造解析
- ・ 肉厚解析
- ・ 3Dデータ化



VGSTUDIO MAX

JTLはHexagon社とパートナー契約を結んでおりソフトウェア/サポートの提供が可能です