

御中

発行日 : 2024年〇月〇日

管理No. : 20240000000

〒XXX-XXXX XX県XX市XX町XX

計測報告書

基板端子の寸法測定

-目次-

- | | | |
|------------|---|----|
| 1. 件名 | … | 2P |
| 2. 目的・概要 | … | 2P |
| 3. 期間・環境 | … | 2P |
| 4. 使用設備・装置 | … | 2P |
| 5. 試料情報 | … | 2P |
| 6. 特記事項 | … | 3P |
| 7. 測定結果 | … | 4P |



JAPAN TESTING LABORATORIES 株式会社

<名古屋事業所>

〒454-0036 愛知県名古屋市中川区二女子町7-65

TEL: 052-355-9470 / FAX: 052-355-9471

●開発品の信頼性を評価する技術サービス

<https://jtl.co.jp>



承認	作成

1. 件名

Title

基板端子の寸法測定

2. 目的・概要

Summary

基板上端子の中心位置のピッチと高さを測定する

3. 測定期間・環境

Period / Environment

測定実施日 : 2024年 ○月○日
測定室 環境 : 温度 20.0℃ 湿度 50%
被測定物 温度 : 20.0℃

4. 使用設備・装置

Equipment

CNC画像測定機 : ニコン製 NEXIV VMZ-R6555



5. 試料情報

Sample Information

5-1. 試料名

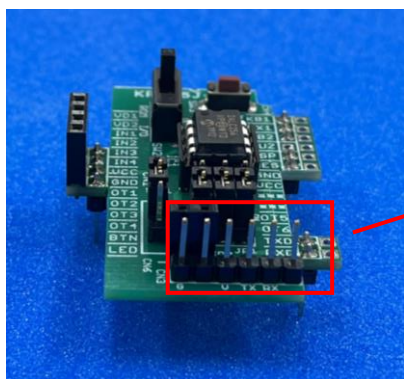
基板

5-2. 個数

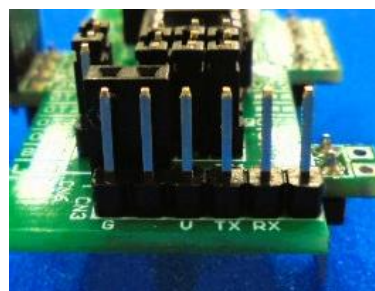
1検体

5-3. 試料外観写真

基板全体



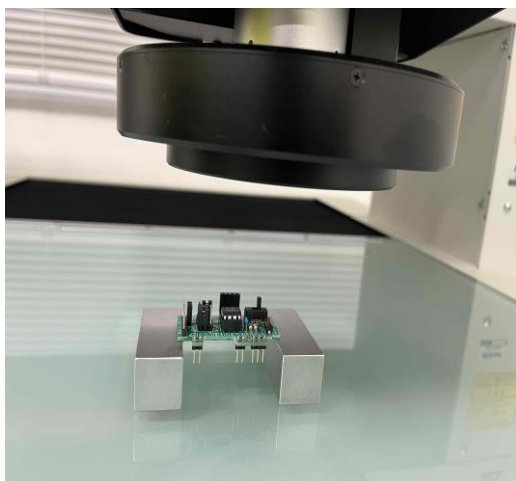
測定部位拡大



6. 測定方法・条件・測定基準などの特記事項

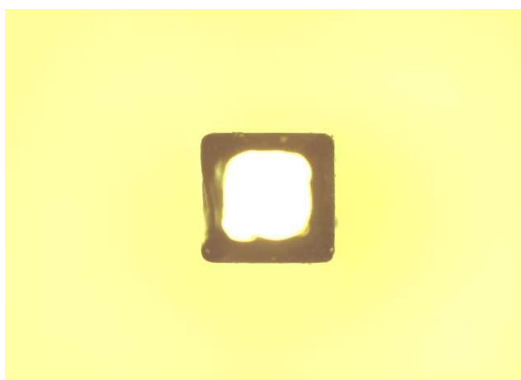
Remarks

【測定風景】



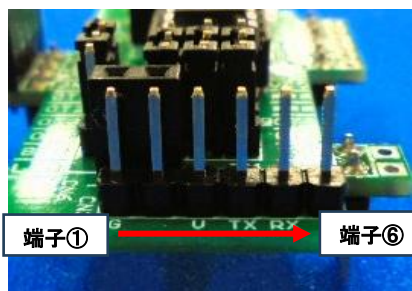
【画像測定機での見え方】

端子先端(真上視)

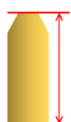


7. 測定結果

Results



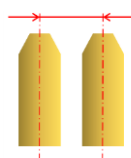
端子高さ



端子No.	測定値
①	5.520
②	5.713
③	5.685
④	5.748
⑤	5.538
⑥	5.620

※レーザーによる非接触高さ測定

端子間ピッチ



端子No.	測定値
①-②	2.512
②-③	2.498
③-④	2.530
④-⑤	2.538
⑤-⑥	2.488

以下余白